



# Dresdener UKW-Runde

## 82. DUR - Aktivitätscontest Juli 2015 - Ergebnisse

QRG	Call	Station	Loc.	QSOs	km	ODX	
23cm:	9A6K	150Watt, 200cm Spiegel	JN95HN	16	6490	DH3NAN; JO50NC; 753km	
	OK2UYZ	150W, 2x55EL Yagi	JN99FS	23	4521	DH3NAN; JO50NC; 527km	
	DL4DTU	150W, 200cm Spiegel	JO60TR	14	4440	9A6K; JN95HN; 684km	
	HA5UA	60W, 190cm Spiegel	JN97PL	14	3880	DJ2DA; JO61PG; 606km	
	HA8MV/P	140W, 220cm Spiegel	KN06HT	11	3679	DL4DTU; JO60TR; 673km	
	DJ2DA	100W, 200cm Spiegel	JO61PG	12	2478	HA5UA; JN97PL; 606km	
	HA2ML	20W, 120cm Spiegel	JN97CO	12	2397	DL4DTU; JO60TR; 481km	
	DG2DWL	10W, 20El Yagi	JO60VR	21	2044	OK2UYZ; JN99FS; 349km	
	DG5VL	80W, 023/HDQ26	JO60UW	13	593	DG0VV; JO62RM; 177km	
	DM7MM	2.5W, 16EL FX2304V	JO61WG	10	581	DL9NCI/P; JO60OR; 77km	
	DL1HSF	30W, 120cm Spiegel	JO61FR	4	564	DH3NAN; JO50NC; 204km	
	DL5DRM	1W-FM, 16El-Yagi	JO60UR	11	470	DD1UDW; JO60KL; 67km	
	DL2HSC	1W-FM; 5-El-Yagi	JO60NT	4	174	DM7MM; JO61WG; 73km	
	DL8WQQ	10W, 100cm Spiegel	JO61II	1	103	DG2DWL; JO60VR; 103km	
	DF0MTL	10W, 100cm Spiegel	JO61II	1	103	DG2DWL; JO60VR; 103km	
	DM2AFN	10W, 200cm Spiegel	JO61WB	2	80	DL4DTU; JO60TR; 42km	
	DM2EUN	100W, 36El-LY	JO60VR	1	79	DG2DWL; JO60VR; 79km	
	DG0DI	10W, 23EL Tonna	JO60UX	4	74	DG2DWL; JO60VR; 29km	
	DM2NL	1W-FM, 10El Yagi	JO61UB	2	26	DG5VL; JO60VW; 16km	
	13cm:	DL4DTU	30W, 200cm Spiegel	JO60TR	5	1231	HA8MV/P; KN06HT; 673km
		HA8MV/P	50W, 220cm Spiegel	KN06HT	2	1051	DL4DTU; JO60TR; 673km
DL1HSF		30W, 120cm Spiegel	JO61FR	1	138	DL4DTU; JO60TR; 138km	
DM2AFN		10W, 200cm Spiegel	JO61WB	3	80	DL4DTU; JO60TR; 42km	
DG2DWL		5W, 40El Yagi	JO60VR	3	79	DM2AFN; JO61WB; 38km	
DG0DI		75W, 42El Yagi	JO60UX	1	29	DG2DWL; JO60VR; 29km	
09cm:	DL4DTU	12W, 200cm Spiegel	JO60TR	2	180	DL1HSF; JO61FR; 138km	
	DL1HSF	5W, 120cm Spiegel	JO61FR	1	138	DL4DTU; JO60TR; 138km	
	DM2AFN	5W, 100cm Spiegel	JO61WB	1	42	DL4DTU; JO60TR; 42km	
06cm:	DL4DTU	15W, 200cm Spiegel	JO60TR	1	138	DL1HSF; JO61FR; 138km	
	DL1HSF	5W, 120cm Spiegel	JO61FR	1	138	DL4DTU; JO60TR; 138km	
03cm:	HA8MV/P	8.2W, 143cm Spiegel	KN06HT	4	584	HA3GR; JN86VJ; 222km	
	DL4DTU	8W, 60cm Spiegel	JO60TR	3	389	DJ1LP; JO64BC; 389km	
	HA3GR	10W, 150cm Spiegel	JN86VJ	2	388	HA8MV/p; KN06HT; 222km	
	HA5UA	4W, 75cm Offsetspegel	JN97PL	3	319	HA3GR; JN86VJ; 166km	
	DM2AFN	5W, 100cm Spiegel	JO61WB	1	42	DL4DTU; JO60TR; 42km	
24GHz	DL4DTU	0.1W, 20dB Horn	JO60TR	1	42	DM2AFN; JO61WB; 42km	
	DM2AFN	0.2W, 100cm Spiegel	JO61WB	1	42	DL4DTU; JO60TR; 42km	

# Bitte auch die 1297.500 (SBW-Frequenz) in FM für die Bergfunker aktivieren. #  
 # SSB - Stationen: Bitte jede volle und halbe Stunde auf die FM-QRG schalten. #

### Stimmen zum Wettbewerb:

Laci, HA5UA: Nothing special. 30° Celsius in the shack, 37° outside. After the period was big RS! 10GHz wkd DL6NCI, DK1MAX, OK1JKT, OK1TEH, I4XCC, OE5KE it was really fun! HPE CUAGN August!

**Micha, DL5DRM:** ...seit langem wieder mal beim DUR Contest dabei. vy73 es awdh.

**Gabi, HA8MV:** I had to leave 2 DUR Ctest out of necessity, but I was able to be QRV again now! Thank you for everybody's work!

**Klaus, DM2NL:** ...zwar nicht die Welt, aber Spaß macht der AFU auf 23cm immer wieder! - 73, awdh.

**Hans, DM7MM:** Bin leider während des Stationsabbaus von einem Gewitterschauer hart getroffen worden. War bis auf die Haut nass. Im Rucksack stand das Wasser. Aller Inhalt durchweicht. Logbuch nicht mehr zu gebrauchen. Aber es war wenigstens nicht kalt...

**Franz, DG5VL:** Mehr Disziplin auf dem 23cm-FM-Band könnte nicht schaden, wobei unqualifizierte Zwischenrufe den Ablauf laufender QSOs erheblich stören.

**Jens, DH0LS:** Hallo Franz, ich würde das der überschwenglichen Freude zuschreiben, dass man überhaupt jemanden auf dem 23cm-FM-Band hört :-)) Außerdem muss man sich bei den Bergfunkern relativ schnell bemerkbar machen, sonst haben sie auf ein anderes Band umgeschaltet oder wollen weiter – zum nächsten Berg. Ich finde es ufb, dass immer mehr Bergfunker auch hier bei der DUR-Aktivität abrechnen – mni tnx!.



**Baken:** SR6XHZ (10368.830 +/- 5 kHz) und SR6LHZ (1296.830 +/- 2 kHz) je 1W, Richtung: 40°, Loc: JO70SS



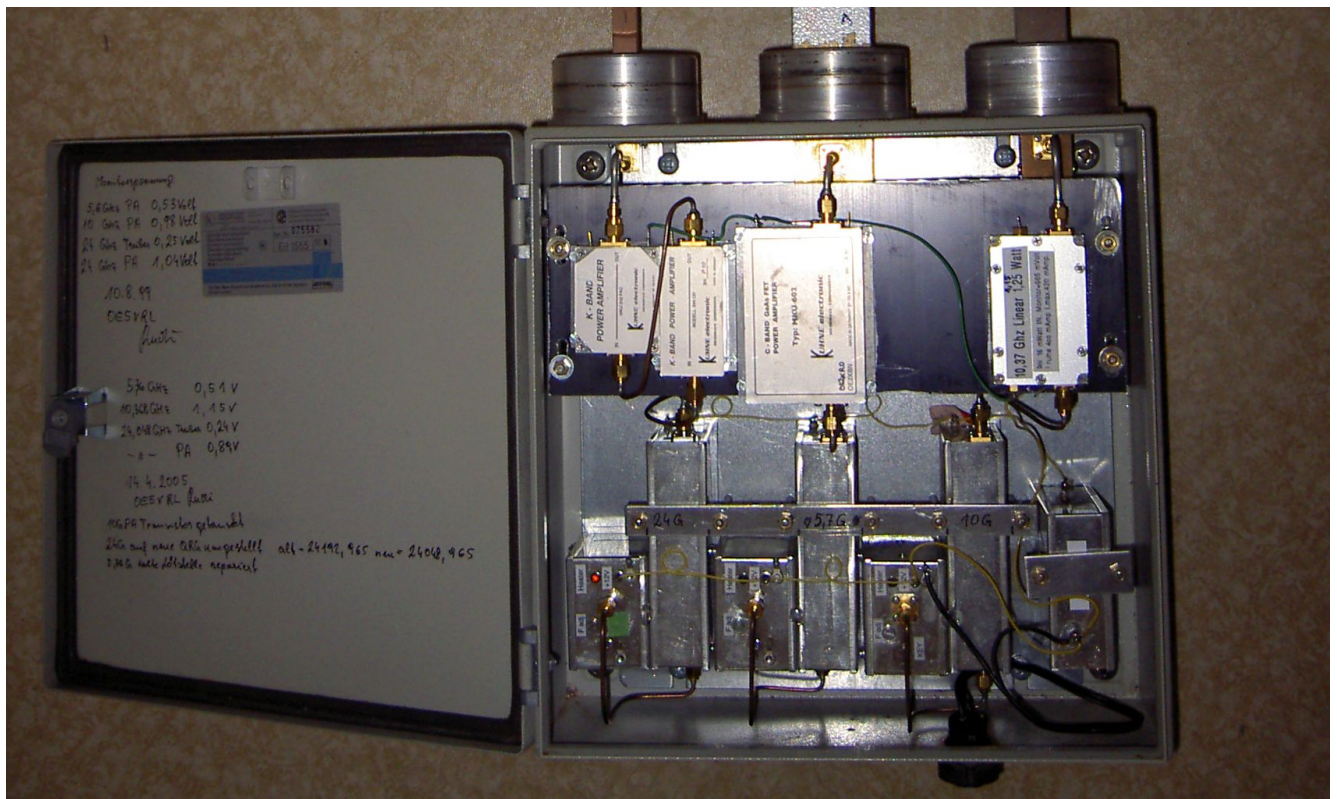
**QTH:** Sonnenblick, 3115m asl. Standort der OE2XRO-Baken



OE2XRO  
3115m  
5/10/24GHz beacon

5760.958MHz, 10368.965MHz, 24048.950MHz, Loc: JN67LB,

Info: <http://www.sonnblick.net>



Technik von OE2XRO

**Nächster DUR-Wettbewerb am 16. August : 08<sup>00</sup> - 11<sup>00</sup> UTC**

(Jahresauswertung wieder im kommenden Monat) 73 de Jens, DH0LS, 12.08.2015