



Dresdener UKW-Runde

79. DUR - Aktivitätscontest April 2015 - Ergebnisse

QRG	Call	Station	Loc.	QSOs	km	ODX
23cm:	OK2UYZ	150W, 2x55EL Yagi	JN99FS	20	5300	9A2UV; JN95GM; 473km
	DG2DWL	10W, 20El Yagi	JO60VR	22	3022	OM5CM; JN98DF; 428km
	DH1DM	10W, 20El Yagi	JO60VR	22	3022	OM5CM; JN98DF; 428km
	HA8MV/P	140W, 220cm Spiegel	KN06HT	8	2895	OK2KKW; JO70FD; 587km
	DJ2DA	100W, 200cm Spiegel	JO61PG	14	2572	OM5CM; JN98DF; 494km
	9A6K	10Watt, Quad	JN95HN	9	2381	OK1TEH; JO70FD; 597km
	HA2ML	20W, 120cm Spiegel	JN97CO	14	2276	OE5VRL/5; JN78DK; 306km
	DL1HSF	30W, 120cm Spiegel	JO61FR	5	1102	OM5CM; JN98DF; 571km
	9A5M	10Watt, Quad	JN95HN	3	813	OK1TEH; JO70FD; 597km
	DL2HSC	1W-FM, 5El Yagi	JO60LK	6	492	DL9NCI/P; JO71BB; 107km
	DL5DRM	1W-FM, 16El-Yagi	JO60US	9	382	DM3CW/P; JO71FO; 110km
	DM2EUN	100W, 36El-LY	JO60IV	3	349	DC7QH; JO62QN; 191km
	DM3CW/P	1W-FM, 4x-Quad	JO71FO	2	220	DL0DDA/P; JO60UR; 110km
	DL8WQQ	10W, 100cm Spiegel	JO61II	2	206	DG2DWL; JO60VR; 103km
	DF0MTL	10W, 100cm Spiegel	JO61II	2	206	DG2DWL; JO60VR; 103km
	DG0DI	10W, 23El Tonna	JO60UX	5	134	DJ2DA; JO61PG; 44km
	13cm:	HA8MV/P	50W, 220cm Spiegel	KN06HT	4	1728
DL4DTU		30W, 200cm Spiegel	JO61TR	3	959	HA8MV/P; KN06HT; 673km
DL1HSF		30W, 120cm Spiegel	JO61FR	4	592	DK65DARC; JO50TI; 164km
DG2DWL		5W, 40El Yagi	JO60VR	4	412	DK65DARC; JO50TI; 159km
DH1DM		5W, 40El Yagi	JO60VR	4	412	DK65DARC; JO50TI; 159km
DM2EUN		75W, 64El-LY	JO60IV	3	349	DC7QH; JO62QN; 191km
DG0DI		75W, 42El Yagi	JO60UX	2	58	DG2DWL; JO60VR; 29km
09cm:		DL1HSF	5W, 120cm Spiegel	JO61FR	2	302
	DL4DTU	12W, 200cm Spiegel	JO61TR	2	286	DK65DARC; JO50TI; 148km
06cm:	DL1HSF	5W, 120cm Spiegel	JO61FR	2	302	DK65DARC; JO50TI; 164km
	DL4DTU	15W, 200cm Spiegel	JO61TR	2	286	DK65DARC; JO50TI; 148km
03cm:	DL4DTU	8W, 60cm Spiegel	JO61TR	5	612	DG0VV; JO62RM; 200km
	DL1HSF	3W, 120cm Spiegel	JO61FR	3	414	DK65DARC; JO50TI; 164km
	HA8MV/P	8.2W, 143cm Spiegel	KN06HT	2	357	HA3GR; JN86VJ; 222km
	HA3GR	10W, 150cm Spiegel	JN86VJ	1	222	HA8MV/p; KN06HT; 222km
24GHz						

Bitte auch die 1297.500 (SBW-Frequenz) in FM für die Bergfunker aktivieren. #
 # SSB - Stationen: Bitte jede volle und halbe Stunde auf die FM-QRG schalten. #

Stimmen zum Wettbewerb:

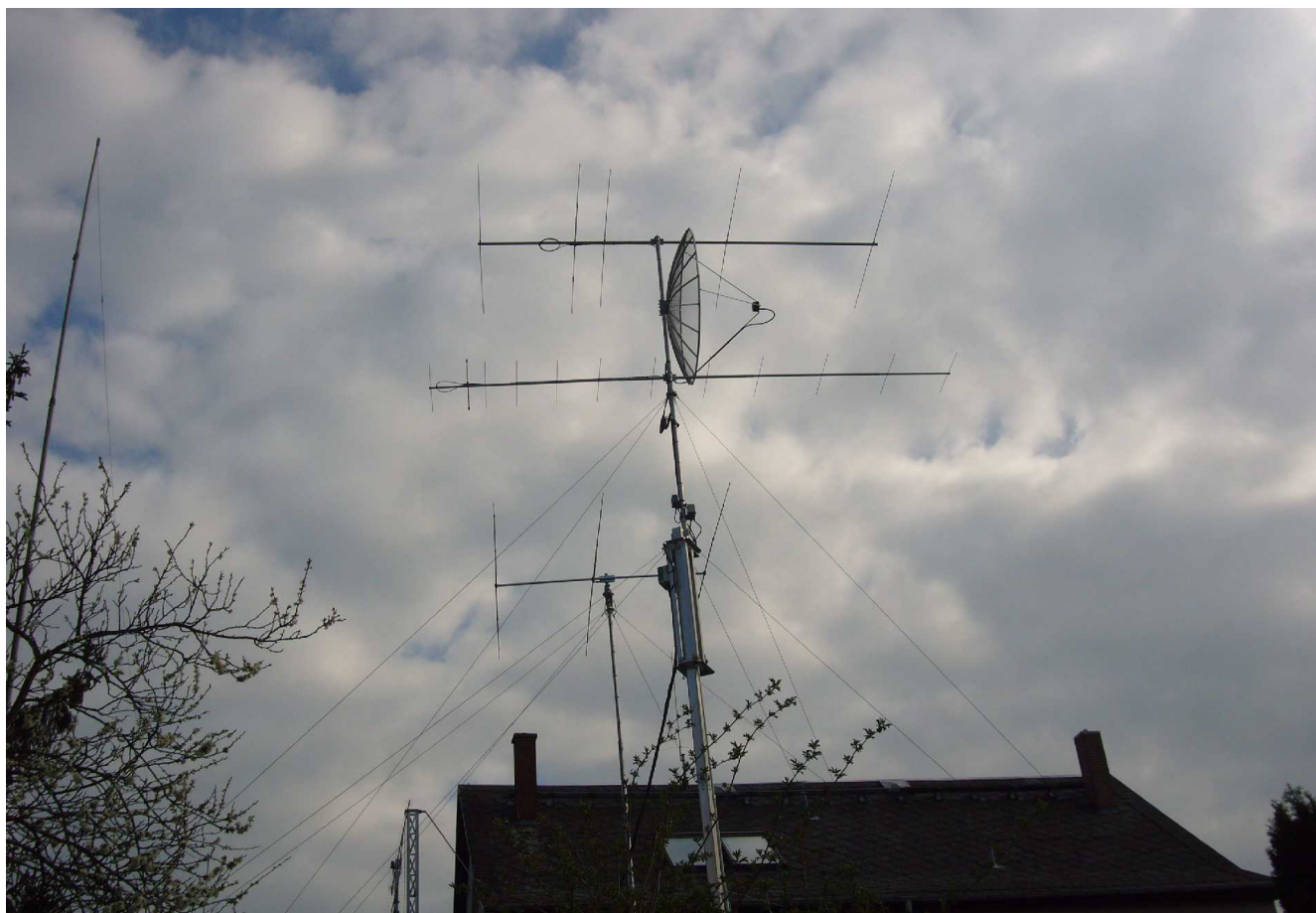
Hartmut, DG2DWL: Diesmal mit Startschwierigkeiten wegen PLL - Ausrüstung am K3. Dagegen half auch das nochmalige Umlegen der Antenne nichts. Nach einer halben Stunde war aber alles wieder ok.

Harald, DL2HSC: Nach der Pause im letzten Monat wieder einmal vom Fichtelberg gearbeitet. Mit dabei meine schon zu Jahresbeginn fertiggestellte Yagi, diesmal sogar mit batteriebetriebenenem Rotor!

Norbert, DL4DTU: Es war auch schwer, ohne 23 cm zu funkeln. Leider ist die Beteiligung auf den Bändern über 23 cm nicht so groß!



Micha, DL1HSF: sehr mäßiges Stationsangebot trotz TOP Wetter. Ich habe einen neuen 5-Banderreger mit Erfolg getestet. Der Schiel - Effekt auf 9cm und 6cm auf Grund der Anordnung der Ring-Dipole konnte erheblich verbessert werden. DK65DARC (DK0NA) von 23 - 3cm war die Belohnung für den Aufstieg zum Wasserturm. Im Hintergrund die Halbinsel Ferropolis mit der Konzertarena. www.ferropolis.de



DJ2DA-Station in JO61PG

(mni tnx an Hans für die 3 Bilder)



DJ2DA - 2m-Spiegel für 23cm





DL2HSC-Stn. auf dem Fichtelberg, JO60LK, mit Eigenbau - Yagi für den Bergwettbewerb

(mni tnx)

(Jahresgesamtauswertung folgt im kommenden Monat)

Nächster DUR - Wettbewerb am 17. Mai 08⁰⁰ - 11⁰⁰ UTC