



Dresdener UKW-Runde

142. DUR - Aktivitätscontest Juli 2020 – Ergebnisse

QRG	Call	Station	Loc.	QSOs	km	ODX
23cm:	HA8V	200W, 220cm Spiegel	KN06HT	18	7508	DH3NAN; JO50NC; 790km
	DH3NAN	200W, 4x23El	JO50NC	14	4830	HA8V; KN06HT; 790km
	HA5HY	70W, 150cm Spiegel	JN97PP	13	4799	DL1HTT; JO61FR; 669km
	(#) 9A5M	10W, 210cm Spiegel	JN95GO	8	3044	YO8RHM; KN37GR; 655km
	DL4DTU	150W, 150cm Spiegel	JO61TB	15	2867	HA8V; KN06HT; 696km
	DL1HTT	15W, 2x37El Yagi	JO61FR	9	2328	HA5HY; JN97PP; 669km
	DG2DWL	10W, 20El Yagi	JO60VR	24	2006	OK2KJT; JN99AJ; 338km
	(#) HA2ML	100W, 120cm Spiegel	JN97CO	8	1506	IK3GHY; JN65DM; 509km
	DH5YM	100W, 36El Yagi	JO61UC	8	1151	DL3TAE; JN49DG; 436km
	YO8RHM	60W, 50El Yagi	KN37GR	2	1114	9A5M; JN95GO; 655km
	x2 DL1WU	2W-FM	JO61XE	17	523	DG2DWL; JO60VR; 52km
	DG0LCR	20W, 35El Yagi	JO61ER	4	405	OK1KAD; JO60LJ; 154km
	DH5FS	40W, 55El F9FT	JO61UB	7	354	DL1HTT; JO61FR; 115km
	x2 DM3CW/P	0.8W-FM, 4x Quad	JO60XT	11	325	DL5DUZ; JO61SD; 47km
	DM2EUN	120W, 44El Langyagi	JO60IV	3	270	DG0LCR; JO61ER; 96km
	x2 DG0DG	2.5W, Doppel-HybridQuad	JO61SA	8	249	OK/DM3CW/P; JO60XS; 41km
	DL3MR	10W, 35El Yagi	JO71DC	4	197	DG2DWL; JO60VR; 55km
	DL6DVU	10W-FM, Doppelquad	JO60UX	5	124	DG2DWL; JO60VR; 29km
	x2 OK/DM3CW/P	0.8W-FM, 4x Quad	JO60XS	3	106	DG0DG; JO61SA; 40km
	DL8WQQ	10W, 100cm Spiegel	JO61II	1	103	DG2DWL; JO60VR; 103km
DF0MTL	10W, 100cm Spiegel	JO61II	1	103	DG2DWL; JO60VR; 103km	
DN1MTL	10W, 100cm Spiegel	JO61II	1	103	DG2DWL; JO60VR; 103km	
x2 DG4VD	1W-FM	JO61VA	1	26	DM3CW; JO60XT; 26km	
DL1AT	10W, 8EL Yagi indoor	JO61SF	1	18	DL4DTU; JO61TB; 18km	
13cm:	HA5HY	50W, 150cm Spiegel	JN97PP	4	1591	DL6NCI; JO50VI; 625km
	HA8V	100W, 220cm Spiegel	KN06HT	5	1439	IK3GHY; JN65DM; 658km
	DL4DTU	30W, 150cm Spiegel	JO61TB	6	607	DL6NCI; JO50VI; 152km
	DG2DWL	5W, 40El-Yagi	JO60VR	6	583	DC7QH; JO62QN; 206km
	DL1HTT	20W, 120cm Spiegel	JO61FR	2	205	DL4DTU; JO61TB; 110km
	DM2EUN	75W, 80El Yagi	JO60IV	2	174	DL1HTT; JO61FR; 95km
	DG0LCR	6W, 23El Yagi	JO61ER	2	155	DG2DWL; JO60VR; 149km
	DD0VD/P	2W, 14dBi Spiegel	JO71DO	1	76	DL4DTU; JO61TB; 76km
	DL6DVU	2W-FM, Patch	JO60UX	1	29	DG2DWL; JO60VR; 29km
	09cm:					
06cm:	HA8V	8W, 150cm Spiegel	KN06HT	1	137	HA5HY; JN97PP; 137km
	HA5HY	7W, 150cm Spiegel	JN97PP	1	137	HA8V; KN06HT; 137km
03cm:	DL4DTU	8W, 60cm Spiegel	JO61TB	12	1538	DH3NAN; JO50NC; 207km
	DG2SRL	10W, 100cm Spiegel	JO61HN	5	1066	OM4CW; JN99CH; 468km
	HA8V	8W, 143cm Spiegel	KN06HT	4	887	OM4CW; JN99CH; 331km
	DH3NAN	5W, 48cm Spiegel	JO50NC	3	519	OK1VAM; JN79IX; 257km
	DL7UDA	10W, 80cm Offsetspiegel	JO62VO	2	471	OK1VAM; JN79IX; 299km
	HA2ML	5W, 60cm Spiegel	JN97CO	2	393	HA8V; KN06HT; 203km
	HA5HY	4W, 150cm Spiegel	JN97PP	2	381	9A2UV; JN95GM; 244km
	DL1AT	2W, 43cm Spiegel	JO61SF	2	91	DG2SRL; JO61HN; 73km
	DD0VD/P	2W, 50cm Spiegel	JO71DO	1	76	DL4DTU; JO61TB; 76km
	DH5YM	10W, 35cm Offs. Spiegel	JO61UC	1	8	DL4DTU; JO61TB; 8km
	24GHz:					
>300GHz						

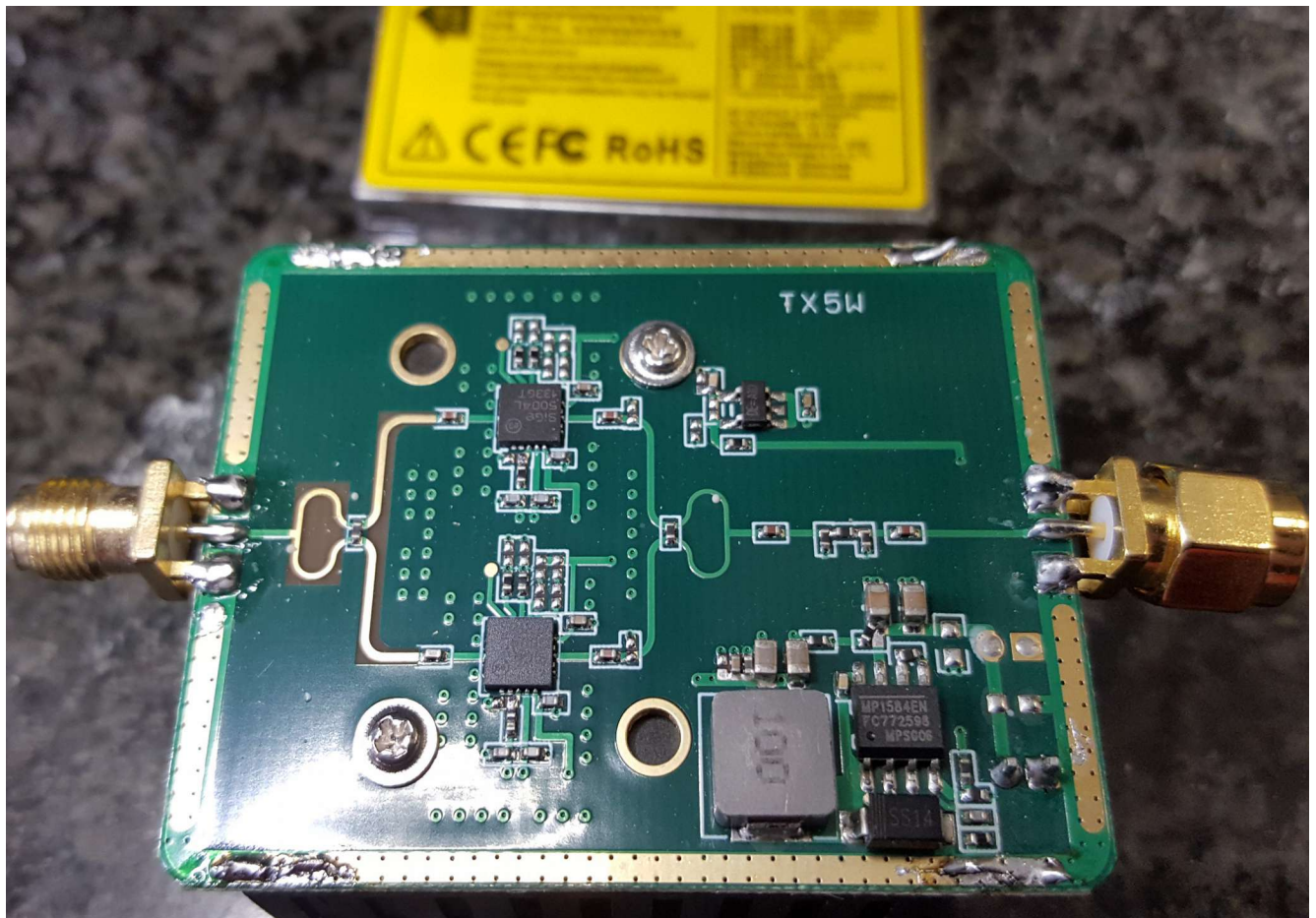
(#) = some or all QSO out of DUR-time (08:00-11:00 utc ± 10 min.)

Bitte auch die 1297.500 (SBW-Frequenz) in FM für die Bergfunker aktivieren. #
SSB - Stationen: Bitte jede volle und halbe Stunde auf die FM-QRG schalten.

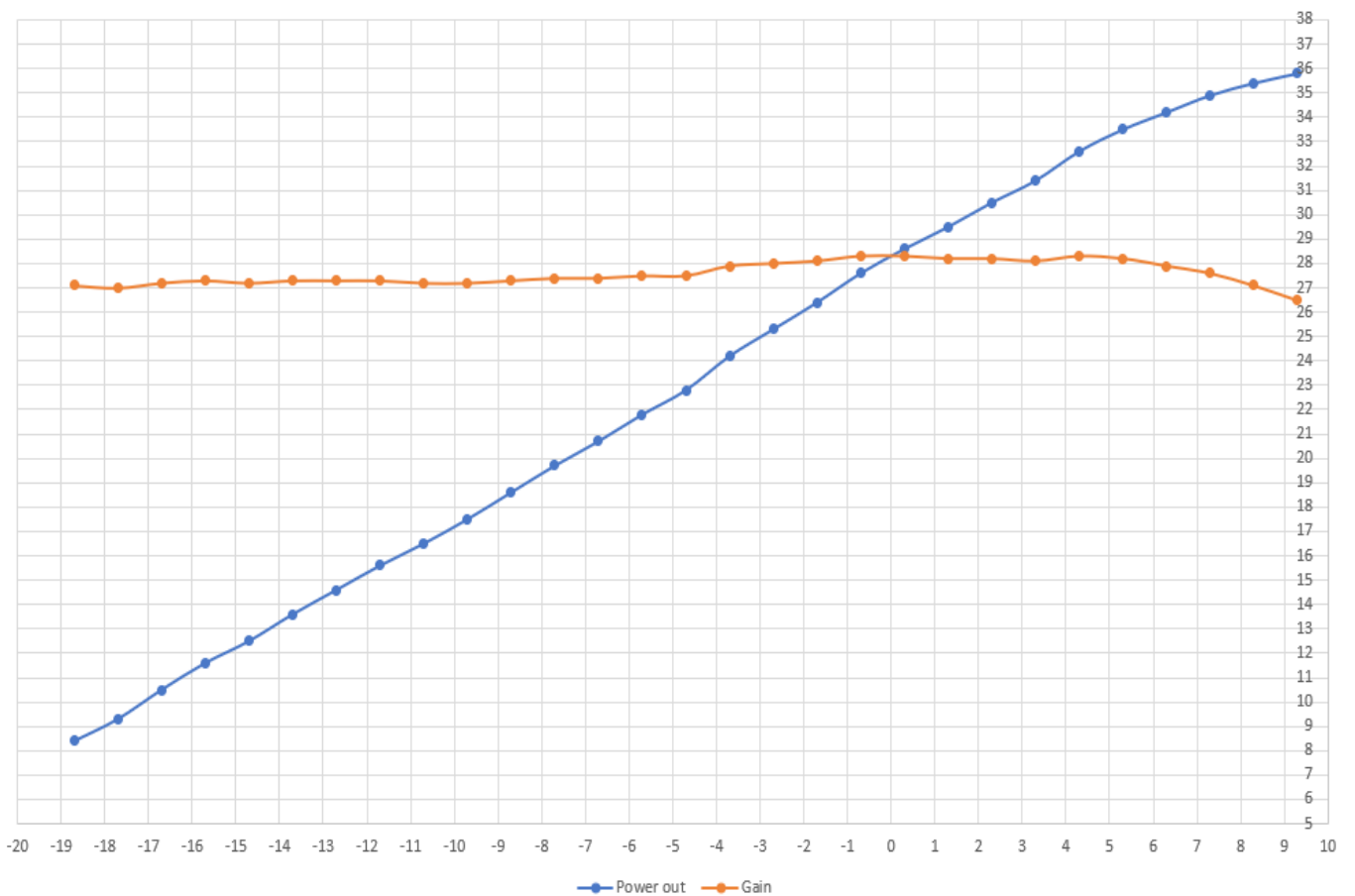


Erstverbindung im 725 GHz Amateurband zwischen DB6NT und DB2NP:

http://www.db6nt.de/fileadmin/userfiles/_pdf/download_archiv/Erstverbindung-im-725-GHz-Amateurband.pdf



PA6_2W5



Modifikation einer 5-Ghz-WLAN-PA fürs 6cm-Band (<http://dh5ym.hopto.org/wiki/?p=2258>)

Nächster DUR - Wettbewerb am 16. August 2020: 08⁰⁰- 11⁰⁰ UTC