



Dresdener UKW-Runde

193. DUR-Aktivitätscontest September 2024 – Ergebnisse

QRG	Call	Station	Loc.	QSOs	km	ODX	
23cm:	9A5M	100W, 200cm Spiegel	JN95GO	13	4188	OK2KKW;JO70FD;590km	
	HA3FMR	100W, 56El Yagi	JN97NM	13	3865	DH1DM;JO61TB;561km	
	DG2DWL	10W, 20El Yagi	JO60TR	29	2577	DC7QH;JO62QN;205km	
	<i>FM-QRP</i>	<i>DL2XF/P</i>	<i>2W-FM/25W-SSB, 14El Y.</i>	<i>JO61XQ</i>	<i>21</i>	<i>1554</i>	<i>OK1KAD;JO60LJ;160km</i>
		DL1AT	120W, 44El Yagi	JO61SF	13	1533	OK6TW;JN89JM;300km
		DH1DM	50W, 15El-Yagi	JN61TB	11	1520	HA3FMR;JN97NM;560km
		DL1HSF	60W, 120cm Spiegel	JO61XF	7	1172	OK2TW;JN89JM;392km
	<i>FM-QRP</i>	<i>DM4SWL</i>	<i>2W, YA-13</i>	<i>JO61WG</i>	<i>17</i>	<i>1032</i>	<i>DC7QH;JO62QN;148km</i>
		DL1JIF/P	10W, 18El-HM-Yagi	JO61LC	10	948	OK1UEI;JN79FV;171km
		HA2ML	100W, 120cm Spiegel	JN97CO	6	919	S51WX;JN75OS;307km
	<i>FM-QRP</i>	<i>DO2UDX</i>	<i>2W, HM-Doppelquad</i>	<i>JO60UW</i>	<i>19</i>	<i>654</i>	<i>DL2XF;JO61XQ;85km</i>
		DL2JCD	100W, 44El Yagi	JO60MX	7	622	DC7QH;JO62QN;178km
		DL6DVU	10W, Yagi	JO61MH	9	557	DG2DWL;JO60TR;77km
	<i>FM-QRP</i>	<i>DL3VL</i>	<i>2W, 13El Yagi</i>	<i>JO61KK</i>	<i>7</i>	<i>509</i>	<i>DG2DWL;JO60TR;95km</i>
		YO3FWL	20W, DJ9BV-Ant.	KN24XL	7	444	YO4FYQ;KN44FD;203km
	<i>FM-QRP</i>	<i>DH0DK</i>	<i>1W, 8El Yagi</i>	<i>JO61SA</i>	<i>10</i>	<i>408</i>	<i>DL2XF;JO61XQ;80km</i>
		YO9CWY	2W, 19El Yagi	KN35GC	4	325	YO3FWL;KN24XL;84km
		YO9AYN	100W, 49El Yagi	KN24SW	5	286	YO9CWY;KN35GC;80km
		DL1HUF/P	2.5W, 5El Yagi	JO61XK	6	251	DO2UDX/P;JO60UW;58km
		YO8YNF	10W, 12El Yagi	KN34AL	5	234	YO9CWY;KN35GC;80km
		YO3GNF	25W, 14dBi-Panel	KN34AL	5	234	YO9CWY;KN35GC;80km
		DL8WQQ	10W, 100cm Spiegel	JO61II	2	167	DG2DWL;JO60TR;95km
		DF0MTL	10W, 100cm Spiegel	JO61II	2	167	DG2DWL;JO60TR;95km
<i>FM-QRP</i>	<i>DL1DSR</i>	<i>1W, YA-5</i>	<i>JO71BU</i>	<i>2</i>	<i>90</i>	<i>DM4SWL;JO61WG;68km</i>	
<i>FM-QRP</i>	<i>DG0YT/P</i>	<i>1W, Ya-5</i>	<i>JO71BU</i>	<i>2</i>	<i>90</i>	<i>DM4SWL;JO61WG;68km</i>	
<i>FM-QRP</i>	<i>DK1RS</i>	<i>2W, 9El DG7YBN Yagi</i>	<i>JO60MM</i>	<i>3</i>	<i>40</i>	<i>OK1KAD;JO60LJ;16km</i>	
	YO3GJ	2W, 2El Yagi	KN34AK	3	19	YO3FWL;KN24XL;9km	
13cm:	DG2DWL	5W, 40El Yagi	JO60TR	11	893	DC7QH;JO62QN;205km	
	DL2XF/P	20W, Planarant. 2.3-02	JO61XQ	9	719	DD1UDW;JO60LP;136km	
	DM4SWL	2W, YA-17	JO61WG	8	567	DC7QH;JO62QN;148km	
	DO2UDX	2W, PAT2314	JO60UW	9	343	DL2XF;JO61XQ;85km	
	9A5M	20W, 200cm Spiegel	JN95GO	1	260	S51WX;JN75OS;260km	
	DL2JCD	75W, 25El Yagi	JO60MX	1	178	DC7QH;JO62QN;178km	
	YO9CWY	2W, PG-24	KN35GC	2	165	YO3FWL;KN24XL;84km	
	YO3FWL	2W, 24dBi-Grid	KN24XL	4	159	YO9CWY;KN35GC;84km	
	YO9AYN	100W, PG-24	KN24SW	2	142	YO9CWY;KN35GC;80km	
	DL1HSF	60W, 120cm Spiegel	JO61FR	1	138	DG2DWL;JO60TR;138km	
	YO3GNF	1W, 17dBi-Panel	KN34AL	1	7	YO3FWL;KN24XL;7km	
	YO8YNF	1W, 17dBi-Panel	KN34AL	1	7	YO3FWL;KN24XL;7km	
	09cm:	DM4SWL	3W, Flat-Antenne	JO61WG	2	296	DC7QH;JO62QN;148km
06cm:	YO3FWL	1W, Svenska 60cm 28dBi	KN24XL	3	23	YO3GJ;KN34AK;9km	
	YO3GJ	200mW, Grid-Antenne	KN34AK	3	19	YO3FWL;KN24XL;9km	
	YO3GNF	200mW, 23dBi-Panel	KN34AL	2	12	YO3FWL;KN24XL;7km	
	YO8YNF	200mW, 23dBi-Panel	KN34AL	2	12	YO3FWL;KN24XL;7km	

Im Frühjahr machten mehrere OMs den Vorschlag, den DUR-Contest zeitlich auszuweiten. Zum Ende des Jahres könnten wir die Ausschreibung ändern, um damit im Januar 2025 mit neuen Zeiten zu starten. In der laufenden Saison war das leider nicht möglich. Zur Übersicht mal einige Aktivitätsconteste, die jeweils am dritten Sonntag im Monat laufen. (HB9 und SP arbeiten zugleich mit OZ/SM... jeweils am Dienstagabend.) Bitte (nochmal) Eure Vorschläge senden, damit wir darüber diskutieren können, mni tnx.

9A Activity Contest	(6m - Laser)	07:00 - 12:00 UTC
S5 Activity	(50MHz - GHz)	07:00 - 12:59
OK Activity Contest	(144MHz - 10GHz)	08:00 - 11:00
DUR-GHz-Aktivität	(23cm - Licht)	08:00 - 11:00
OE Aktivitätscontest	(6m - Licht)	07:00 - 13:00
YO-SHF-Marathon	(23cm - 3cm, April-Nov)	07:00 - 11:59

Bitte auch die 1297.500/ 2321.475 (SBW) in FM für die Bergfunker aktivieren. #
 # SSB - Stationen: Bitte jede volle und halbe Stunde auf die FM-QRG schalten. #

QRG	Call	Station	Loc.	QSOs	km	ODX
03cm:	DL1ATI	8W, 60cm Spiegel	JO50QU	9	2155	DG1BHA; JO73DB; 317km
	DM4SWL	2W, 66cm Spiegel	JO61WG	11	1581	DG1BHA; JO73DB; 202km
	DL7UDA	10W, 68cm Offsetsp.	JO62VO	7	794	DL1ATI; JO50QU; 257km
	DD6ZJ	5W, Horn	JO62VO	7	794	DG0AG; JO50QU; 257km
	DL1DUR	8W, 70cm Spiegel	JO70JU	5	621	DL1ATI; JO50QU; 240km
	DL2DRG	8W, 45cm Spiegel	JO70JU	4	419	DL1ATI; JO50QU; 240km
	YO3KWJ		KN35GC	3	240	YO3CBS; KN34AL; 80km
	YR0C	500mW, 60cm Offsetsp.	KN34AL	3	240	YO3KWJ/P; KN35GC; 80km
	YO3BZW/P	1W, 70cm Spiegel	KN34AL	3	240	YO3KWJ/P; KN35GC; 80km
	YO3CBS/P	2W, 80cm Offsetsp.	KN34AL	3	240	YO4RHY/P; KN35GC; 80km
	9A5M	10W, 140cm Spiegel	JN95GO	1	235	9A1W; JN75ST; 235km
	YO3FWL	2W, 40cm Offsetsp.	KN24XL	3	23	YO3GJ; KN34AK; 9km
	YO3GJ	200mW, 70cm Offsetsp.	KN34AK	3	19	YO3FWL; KN24XL; 9km
	YO3GNF/P	8W, 60cm Offsetsp.	KN34AL	2	12	YO3FWL; KN24XL; 7km
	YO8YNF	8W, 60cm Offsetsp.	KN34AL	2	12	YO3FWL; KN24XL; 7km
24GHz:	DD6ZJ	2W, 40cm Spiegel	JO62VO	4	98	DC7QH; JO62QN; 29km
	DL7UDA	2W, 40cm Spiegel	JO62VO	4	98	DC7QH; JO62QN; 29km
	YO3FWL	2W, 40cm Offsetspiegel	KN24XL	2	14	YO3GNF; KN34AL; 7km
	YO8YNF	2W, 40cm Offsetsp.	KN34AL	1	7	YO3FWL; KN24XL; 7km
	YO3GNF	2W, 40cm Offsetsp.	KN34AL	1	7	YO3FWL; KN24XL; 7km
47GHz:						
>300GHz						

* some QSOs outside DUR-Time 08:00-11:00 UTC

Stimmen zum Wettbewerb:

Gerald, DL1DSR: Diesmal DUR minimalistisch: Ausgestattet nur mit einem Alinco DJ-G7 und 23-cm-Aufsteck-Yagi ging es am Folgetag der Spreewald-Paddel-Fuchsjagd (ARDF Sonderwettbewerb), <https://spreewaldfuchsjagd.com/> auf den Bismarckturm in Burg im Spreewald. Glücklicherweise war die Hitzeperiode vorbei und ein frischer Wind blies uns entgegen.

YO3FWL, Cristian: According to the weather forecast, we were expecting rainy weather and surprisingly it was ok, some gusts of wind but we were able to work. I have also attached a picture taken at each change of equipment. Unfortunately for me only the sky changes from one stage to another. The bearded man remains the same. Thank you, all the best.73.

Marc, DO2UDX: Im Anhang meine Abrechnung für den DUR September. Ich bin vor der Spätschicht noch mal auf den Lerchenberg, mehr war leider nicht drin. Man merkt das es Herbst ist. Bei doch recht stürmischen WX sind trotzdem einige schöne Verbindungen in's Log gekommen. Der Versuch auf 13cm in SSB QRV zu werden war leider nicht erfolgreich, aber das kann ja noch werden. Nur gut wer ein geschütztes Plätzchen gefunden hat bei dem Sturm ??

Manuel, DD6ZJ: ...September aus JO62VO. 3cm wieder mit 5W und Hornantenne, 24GHZ mit der Station von Dietmar, DL7UDA. Es war diesmal nicht so einfach, auf Grund des teilweise starken Windes, die Antennen in der richtigen Richtung zu halten.

Rainer, DK1RS: Witterungsbedingt (Temp. 6 °C / Wind 80 km/h) nur wenige Gefälligkeits-QSOs vom Home-QTH mit kleiner Leistung und kurzer Yagi unter Dach.

Dietmar DL7UDA: Der starke Wind hatte mir ganz schön zugesetzt. Die Aktivität war aus verschiedenen Gründen mäßig. Trotzdem hat es wieder Spaß gemacht. Auf zum Endspurt!

Alex, DL2XF: Um auf etwas mehr Kilometer als beim letzten Mal zu kommen, wollte ich etwas Distanz zwischen mir und dem Dresdner Raum schaffen. So habe ich mich für den Ziegelturn Luckaitztal in der Calauer Schweiz entschieden, also noch etwas nördlicher als mein Heimat-QTH (ich war dort schon einmal im August 2023). Ich musste allerdings öfter als gewünscht zur PA greifen, weswegen auch einige FM-QSOs nicht als QRP gewertet werden können. Gegenüber dem Augustcontest vom Schwedenstein gab es nun ordentlich Wind, sogar ziemlich frisch aus Nordwest. Die Antennenkonstruktion hat zum Glück durchgehalten. Die Yagi für 23 cm ist mit Kopflast am Ende montiert, weil ich Verzerrungen im Strahlungsdiagramm vermeiden wollte. Es ist zwar nur ein PVC-Rohr, aber ich bin mir nicht sicher, ob die höhere Dielektrizitätszahl das Diagramm beeinflusst.

Joe, DL3VL: Bei bestem Wetter nutzte ich einen Kurzurlaub in Sachsen für einen Abstecher zum Schildberg bei Schildau. Der Turm ist erfreulicherweise sonntags geöffnet. Oben gab es böigen Wind. Leider hatte ich Probleme mit meiner Handfunke Yaesu FT-4X, die als Nachsetzer für dem LZ5HP-Transverter dient: Trotz offener Rauschsperr wurde der RX zeitweise zugemacht, so dass dann schwache Signale nicht gehört werden konnten. Ein Foto vom Turm im Anhang. 73.

Jürgen, DL1DUR: Ein paar QSO's sind es von Terrasse des Home-QTH's dank Rainscatter auf 3cm geworden. Glaub die Aktivität war nicht so der Hit bei diesem Mistwetter (incl. Hochwasser). Leider ist der Sommer vorbei und wir müssen uns auf schlechteres Wetter einstellen. Na dann bis zum nächsten Mal, 73.

Günther, DM4SWL: Die Prognose zur Grosswetterlage an diesem Wochenende lies mich diesmal vorsichtshalber einen Turm mit Dach auswählen. Der "Haselbergturm" auf der Wettinhöhe (JO61WG) im Naturschutzgebiet "Königsbrücker Heide" schien mir dazu gut geeignet. Ausserdem ist es ein Berg der "Sächsischen Bergwertung" - (http://www.dl2to.de/SBW/sc/SBW_oneside_index.htm).

Allerdings musste ich meine gesamte Technik mit dem E-Bike + Anhänger transportieren (NSG!). Die Beteiligung war diesmal unter dem Durchschnitt (Wetter und Urlaub). Gegen Ende des Contestes fing es dann richtig an zu regnen...





Marcus (DO2UDX) Station auf dem Lerchenberg etwas windgeschützt

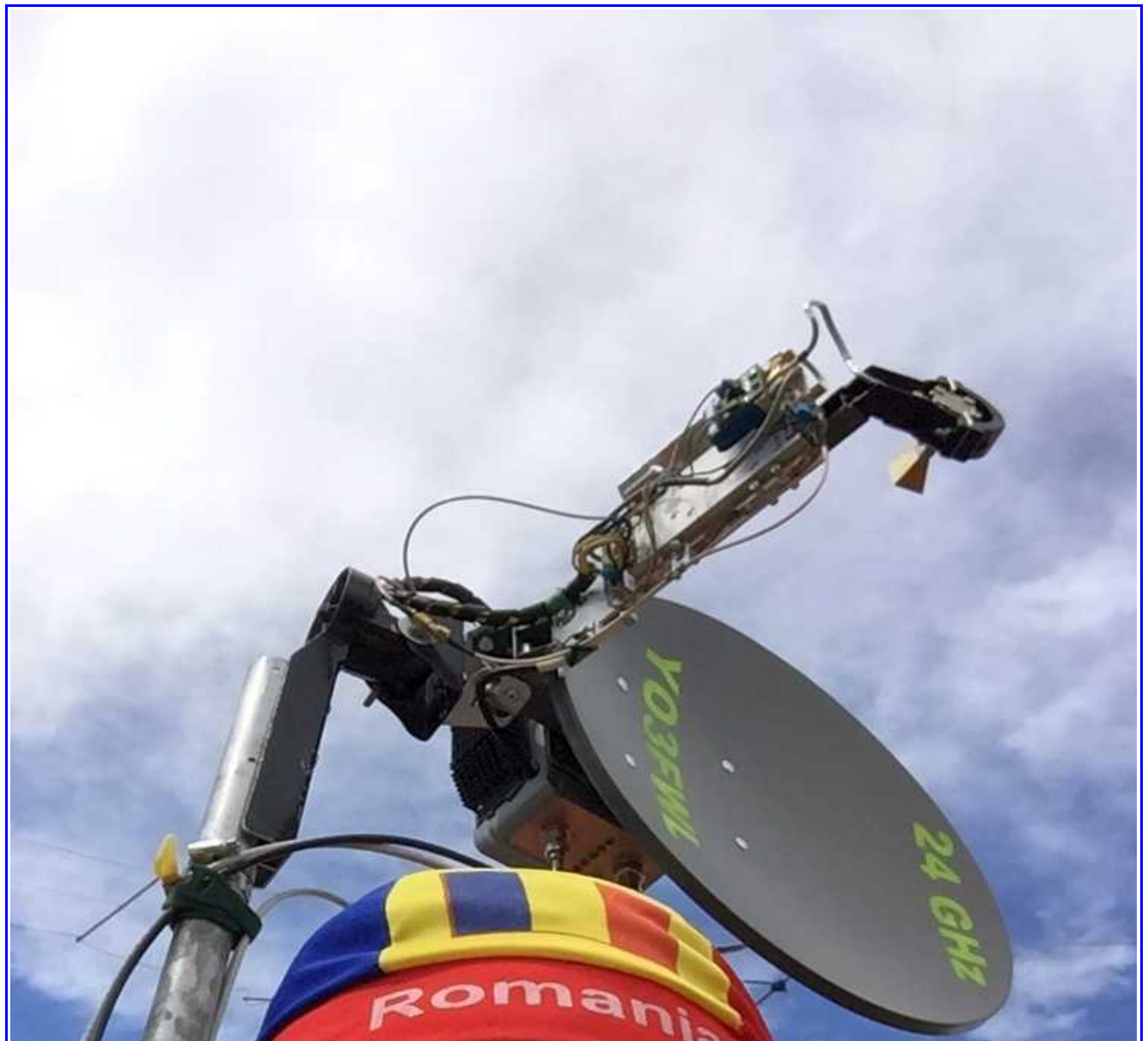


Der Schildberg-Turm in JO61KK hat meist nur sonntags geöffnet.



DL2XF-Station auf dem Ziegelturm Luckaitztal in der Calauer Schweiz, JO61XF

Bismarckturm - Burg/Spreewald, 62 m + 26 m üNN
JO71BU, DUR-Contest - 23 cm FM, Alinco DJ-G7
Kai, DG0YT & Gerald, DL1DSR - 15.9.2024



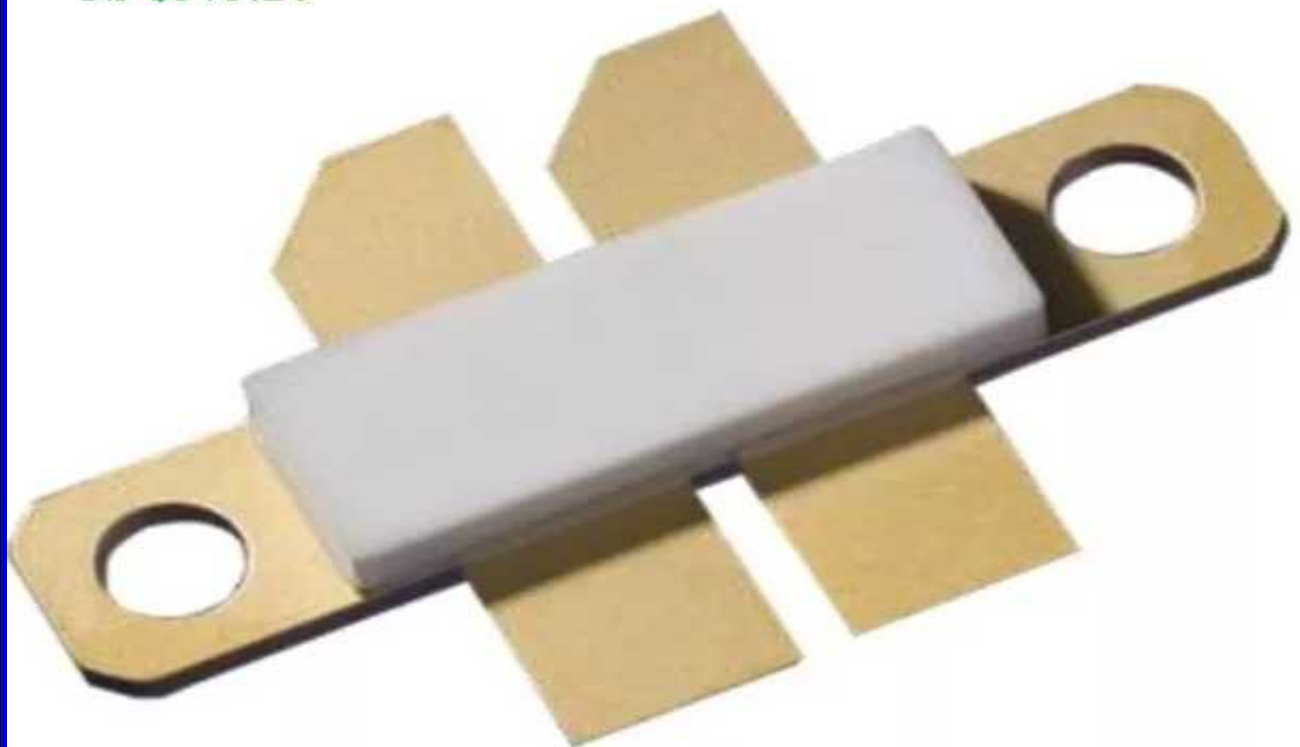




Cristians 3 GHz-Stationen

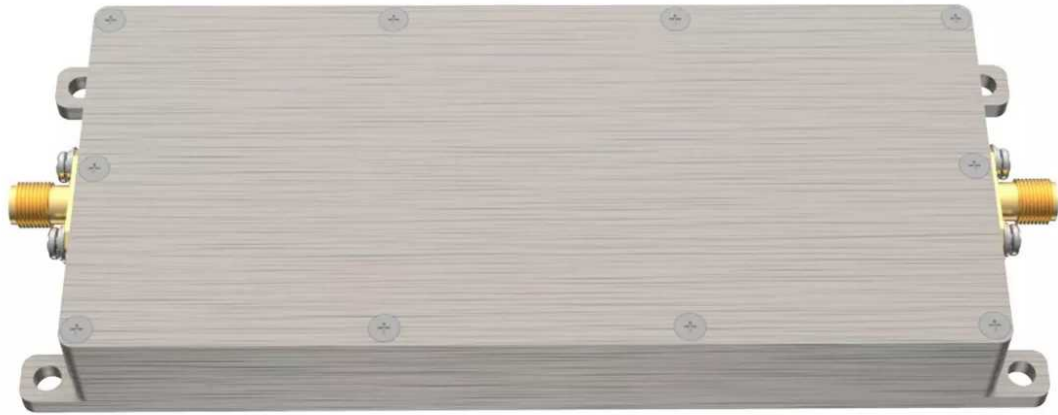
**5GHz-6GHz GaN 100W PA Power Amplifier
for Wireless Wideband, EMC Testing ISM**

US \$373.10

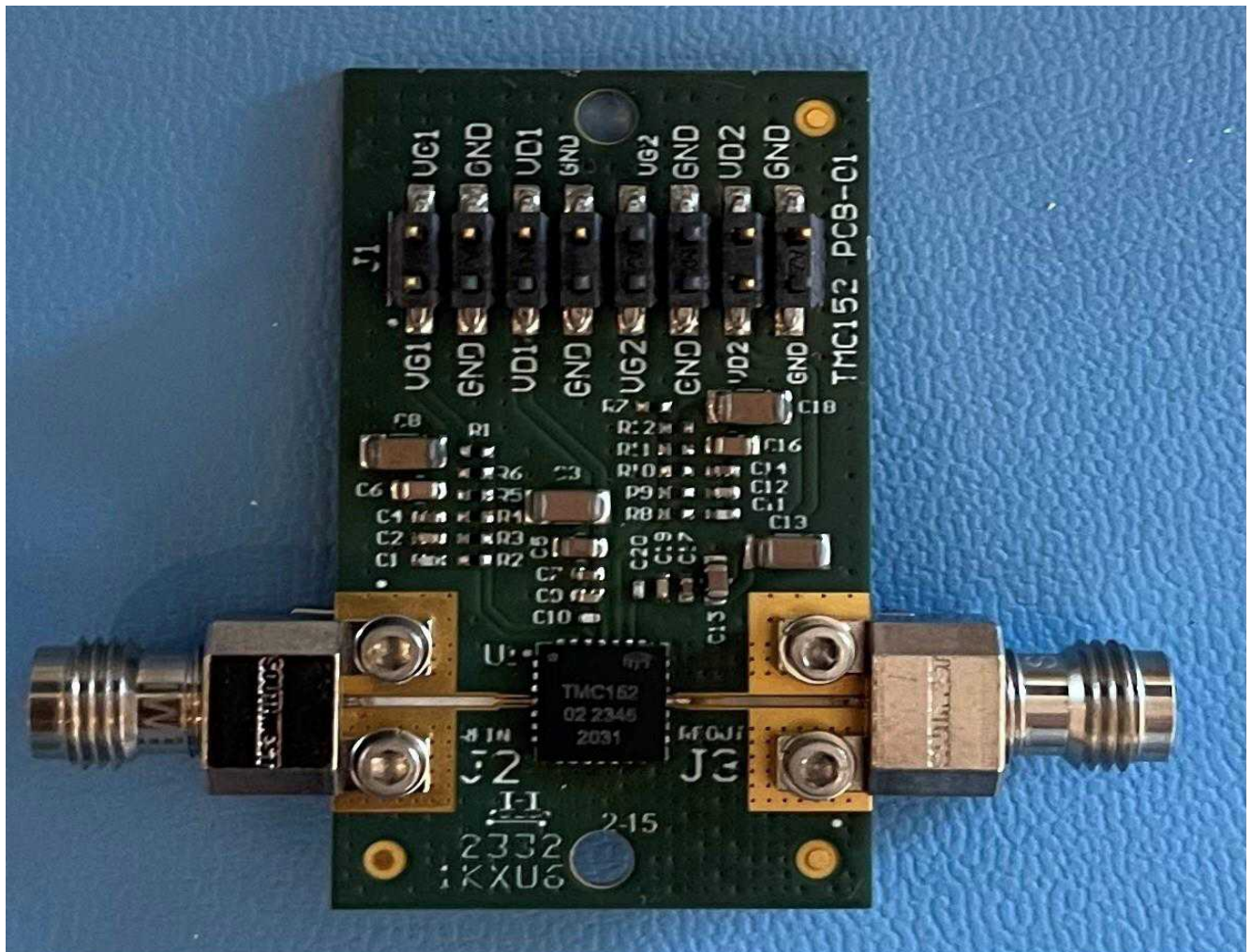


Neuer Leistungstransistor YP506012100T läuft mit 28V und bringt 12dB Verstärkung ...derzeit nur in Asien erhältlich

SZHUASHI New 5700-5900MHz 50W Wireless Signal Power Amplifier For 5.7GHz-5.9GHz



...auch diese interessante PA gibt's derzeit nur aus Fernost. Ein aktuelles Datenblatt wurde dazu noch nicht gefunden.



Electrical Performance : V _{dd} = 23 V, V _{gg} = -4.6 V, T _A = 25 °C, F = 25 GHz				
	min	Typ	Max	Units
Frequency	22		27	GHz
Gain		23		dB
P1dB		38		dBm
Psat		39		dBm
Noise Figure		7		dB
OIP3		49		dBm
Bias Voltage		23		V
Bias Current		450		mA

TMC152 GaN Verstärker für 5G-Anwendungen entwickelt und ist ein- und ausgangsseitig auf 50 Ohm angepasst.

DUR – Jahreswertung 2024

DM4SWL	298	13057	15418	9695	8834	17145	9776	13245	8829	0	0	0	96297
DL1DSR	0	13057	15418	9695	138	17145	0	13245	180	0	0	0	68878
DM2MM	243	4754	5666	5370	3825	14656	7400	9182	0	0	0	0	51096
DL7UDA	177	132	5804	0	3825	14656	7940	9182	2872	0	0	0	44588
9A5M	0	0	1929	5358	7003	10751	0	6728	5413	0	0	0	37182
DG2DWL	2000	3504	2759	1480	3007	7395	5481	3230	4363	0	0	0	33219
YO3GNF	183	320	3829	5048	5918	6958	5001	2156	355	0	0	0	29768
9A8D	0	9294	4100	3103	257	5146	0	3305	0	0	0	0	25205
YO3FWL	259	0	1808	2913	3786	5987	3764	2541	970	0	0	0	22028
DG0VV	0	0	0	0	7052	0	6361	8320	0	0	0	0	21733
DL1DUR	0	2862	0	3324	4920	0	8436	108	1863	0	0	0	21513
DG5BRE	1467	0	0	4857	4515	2035	2945	3770	0	0	0	0	19589
DL2XF	1840	5571	0	2488	740	970	0	3559	3678	0	0	0	18846
DL1ATI	0	0	0	0	0	0	0	11931	6465	0	0	0	18396
HA3FMR	0	1918	3546	3052	3174	0	2327	0	3865	0	0	0	17882
DO1UKA	0	1554	2337	0	0	8388	4926	0	0	0	0	0	17205
DM2EUN	0	0	2429	1543	1921	7209	2645	1094	0	0	0	0	16841
YO8ENF	0	0	3829	2912	3055	6958	0	0	0	0	0	0	16754
HA2ML	1056	3214	2005	2845	0	3938	2146	0	919	0	0	0	16123
DL2DRG	45	2778	1833	2415	30	1044	3726	2982	1257	0	0	0	16110
DL7VTX	0	0	6726	0	0	0	0	9182	0	0	0	0	15908
HA5UA	0	0	0	0	1929	6795	5548	0	0	0	0	0	14272
YO3GJ	80	320	833	2549	2118	3560	2181	2175	133	0	0	0	13949
DM3F	22	0	0	0	0	1383	5432	4611	0	0	0	0	11448
DD6ZJ	0	0	0	0	0	3177	4610	0	2872	0	0	0	10659
DL4DTU	0	0	0	0	0	0	10144	0	0	0	0	0	10144
YO7IY	0	0	2754	0	2313	3210	1735	0	0	0	0	0	10012
DH1DM	0	0	0	0	2055	7395	0	0	0	0	0	0	9450
YO8YNF	0	0	3829	4634	605	0	0	0	355	0	0	0	9423
DL1JIF	812	1234	1091	836	1228	1036	786	1245	948	0	0	0	9216
DL1AT	2029	0	0	0	0	2426	0	3152	1533	0	0	0	9140
DG1VC	45	2097	3837	2664	0	0	354	132	0	0	0	0	9129
DL6AST	1348	2182	1897	2267	0	0	0	0	0	0	0	0	7694
YR7J	0	0	0	510	3733	2962	0	0	0	0	0	0	7205
DL2HSC	208	1412	966	1362	574	0	1277	1048	0	0	0	0	6847
DL2JCD	487	0	412	227	1925	879	811	1098	978	0	0	0	6817
DO2UDX	0	798	0	0	778	0	0	3194	1994	0	0	0	6764
DH0LS	0	0	0	0	0	0	6507	0	0	0	0	0	6507
YO7HHE	0	0	0	0	986	2928	1735	0	0	0	0	0	5649
YO7BM	0	0	2754	0	949	0	1735	0	0	0	0	0	5438
DM100MW	812	1234	1091	836	1228	0	0	0	0	0	0	0	5201
YO7FWS	0	0	0	822	1725	1656	411	360	0	0	0	0	4974
DL1HSF	0	2509	0	0	0	0	0	0	1448	0	0	0	3957
DJ5AM	0	1159	0	0	0	2764	0	0	0	0	0	0	3923
DL6DVU	414	404	324	733	0	622	768	0	557	0	0	0	3822
YO9AYN	317	0	1446	0	681	0	735	0	570	0	0	0	3749
DL1OHS	0	1916	1650	0	0	0	0	0	0	0	0	0	3566
9A1I	201	497	368	532	609	493	270	477	0	0	0	0	3447
DL7UGZ	0	0	0	0	0	0	1548	1842	0	0	0	0	3390
YO3GWM	0	0	0	0	2118	888	0	0	0	0	0	0	3006
DH5YM	0	0	2025	0	905	0	0	0	0	0	0	0	2930
DL1WU	0	502	2165	248	0	0	0	0	0	0	0	0	2915
YO9CWY	0	0	0	0	0	1846	393	0	655	0	0	0	2894
YO7PYM	0	0	2754	0	0	0	0	0	0	0	0	0	2754
YO7PDN	0	0	2754	0	0	0	0	0	0	0	0	0	2754
DG1RTV	0	0	599	2111	0	0	0	0	0	0	0	0	2710
YO7CW	0	0	2703	0	0	0	0	0	0	0	0	0	2703
DM3AWK	0	2638	0	0	0	0	0	0	0	0	0	0	2638
YO3CBS	0	0	0	1284	0	0	0	437	720	0	0	0	2441
DK1RS	0	1457	0	828	0	0	0	0	64	0	0	0	2349
DH0DK	0	168	494	860	0	0	0	0	816	0	0	0	2338
DM6JKC	0	422	468	0	264	0	718	150	0	0	0	0	2022
DL6AKK	0	212	0	0	0	1052	661	0	0	0	0	0	1925
DL3DTS	0	0	0	0	0	0	1670	0	0	0	0	0	1670
DL1DXA	0	0	1057	318	0	0	0	0	0	0	0	0	1375
DC5IMM	0	688	0	0	0	0	0	564	0	0	0	0	1252
YO9GOO	0	0	0	0	0	888	0	304	0	0	0	0	1192
YO8CLN	0	0	0	0	0	0	0	1148	0	0	0	0	1148
DL100ANA	0	0	0	0	288	434	412	0	0	0	0	0	1134
DO3BST	0	0	0	0	0	0	1093	0	0	0	0	0	1093
DL8WQQ	84	95	95	95	167	200	95	95	167	0	0	0	1093
DF0MTL	84	95	95	95	167	200	95	95	167	0	0	0	1093
DG0LCR	0	1060	0	0	0	0	0	0	0	0	0	0	1060
DL3VL	0	0	0	0	0	0	0	0	1018	0	0	0	1018
DL1JHR	0	0	0	0	150	434	412	0	0	0	0	0	996
YO3FUU	0	0	833	0	0	0	0	0	0	0	0	0	833
DL6JUN	0	0	0	0	0	0	0	828	0	0	0	0	828
DR100FK	0	346	468	0	0	0	0	0	0	0	0	0	814
YR0C	0	0	0	0	0	0	0	0	720	0	0	0	720
YO3BZW	0	0	0	0	0	0	0	0	720	0	0	0	720
YO3KWJ	0	0	0	0	0	0	0	0	720	0	0	0	720
YO3CYR	0	0	0	654	0	0	0	0	0	0	0	0	654
DL4PT	0	0	0	0	138	132	206	49	0	0	0	0	525
DL3MR	59	100	77	20	104	0	0	39	0	0	0	0	399
DL1HUF	0	0	0	0	0	0	0	0	251	0	0	0	251
DG0YT	0	0	0	0	0	0	0	0	180	0	0	0	180
DL5DTL	0	0	0	0	0	0	0	178	0	0	0	0	178
DL4VCG	0	0	0	0	0	0	0	162	0	0	0	0	162
DL1PI	0	0	108	0	0	0	0	0	0	0	0	0	108
HA9MDP	0	0	0	100	0	0	0	0	0	0	0	0	100
SP3LD	0	0	0	0	0	0	0	60	0	0	0	0	60
SP1N	0	0	0	0	0	0	0	60	0	0	0	0	60
9A3AQ	0	0	0	0	0	0	0	60	0	0	0	0	60
SP3LX	0	0	0	0	0	0	0	60	0	0	0	0	60
DF0GC	0	0	0	0	0	38	0	0	0	0	0	0	38

Nächster DUR - Wettbewerb am 20.10.2024: 08⁰⁰- 11⁰⁰ UTC

*** Doppelte Punkte für 9cm-QSOs bzw. 9cm-RX und 13/6cm TX ***