



# Dresdener UKW-Runde

## 196. DUR – Aktivitätscontest Dezember 2024 - Ergebnisse

QRG	Call	Station	Loc.	QSOs	km	ODX	
23cm:	HA3FMR	100W, 56El Yagi	JN97NM	9	2308	OK2KKW; JO70FD; 450km	
	HA2ML	100W, 120cm Spiegel	JN97CO	10	1942	OK2KKW; JO70FD; 394km	
	DL1AT	120W, 44El Yagi	JO61SF	8	1870	OE3JPC; JN87EW; 419km	
	DG2DWL	10W, 20El Yagi	JO60TR	13	1034	DC7QH; JO62QN; 205km	
	DL1JIF/P	10W, 18El-HM-Yagi	JO61LC	8	718	OK1FQK; JO70NA; 195km	
	FM-QRP	DL2XF/P	2W-FM/25W-SSB, 14El Y.	JO71CO	3	282	DG2DWL; JO60TR; 106km
	YO9AYN	100W, 49El Yagi	KN24SW	3	210	YO3YKT; KN34CI; 84km	
	YO3YKT	20W	KN34CI	3	129	YO9AYN; KN24SW; 84km	
	FM-QRP	DL2HSC	2W, 5El Yagi	JO60NP	2	99	DL1JIF/P; JO60LC; 62km
	DF0MTL	10W, 100cm Spiegel	JO61II	1	95	DG2DWL; JO60TR; 95km	
DL8WQQ	10W, 100cm Spiegel	JO61II	1	95	DG2DWL; JO60TR; 95km		
YO3FWL	20W, DJ9BV-Ant.	KN24XL	3	93	YO9AYN; KN24SW; 61km		
YO3GNF	25W, 14dBi-Panel	KN34AL	3	92	YO9AYN; KN24SW; 65km		
DL6DVU	10W, Yagi	JO60LK	2	90	DG0JMB; JO60GV; 59km		
FM-QRP	DH0DK	1W, 8El Yagi	JO61SA	1	33	DG2DWL; JO60TR; 33km	
DL3MR	10W, LPA	JO61VA	3	21	DD5RS; JO60XX; 13km		
13cm:	DG2DWL	5W, 40El Yagi	JO60TR	3	348	DC7QH; JO62QN; 205km	
	DL2XF/P	20W, Planarant. 2.3-02	JO71CO	2	149	DG2DWL; JO60TR; 106km	
	YO9AYN	100W, PG-24	KN24SW	2	126	YO3GNF; KN34AL; 64km	
	YO3GNF	1W, 17dBi-Panel	KN34AL	2	72	YO9AYN; KN24SW; 65km	
	YO3FWL	2W, 24dBi-Grid	KN24XL	2	68	YO9AYN; KN24SW; 61km	
	DL2HSC	2W, Planarantenne	JO60NP	1	37	DG2DWL; JO60TR; 37km	
	DL6DVU	2W, Patchantenne	JO60LK	1	31	DD1UDW; JO60NQ; 31km	
09cm:							
06cm:	YO9AYN	200mW, 45cm Spiegel	KN24SW	2	126	YO3GNF; KN34AL; 64km	
	YO3GNF	200mW, 23dBi-Panel	KN34AL	2	72	YO9AYN; KN24SW; 65km	
	YO3FWL	1W, Svenska 60cm 28dBi	KN24XL	2	68	YO9AYN; KN24SW; 61km	

QRG	Call	Station	Loc.	QSOs	km	ODX
03cm:	DO1UKA	4W, 48cm Spiegel	JO71FE	6	799	DG1BHA; JO73DB; 209km
	DL7UDA	10W, 60cm Offsetsp.	JO62VO	7	657	DO1UKA; JO71GC; 175km
	DM2MM	5W, 45cm Spiegel	JO62VK	6	329	DO1UKA; JO71GC; 157km
	YO7BM	2W, 40cm Offsetsp.	KN24KU	2	198	YO3GNF; KN34AL; 102km
	YO3GNF	8W, 60cm Offsetsp.	KN34AL	3	114	YO7BM; KN24KU; 102km
	YO3FWL	2W, 40cm Offsetsp.	KN24XL	3	112	YO7BM; KN24KU; 96km
	YO3CYR	2W, 60cm Offsetsp.	KN34AK	2	14	YO3FWL; KN24XL; 9km
24GHz:	YO3GNF	2W, 40cm Offsetsp.	KN34AL	1	7	YO3FWL; KN24XL; 7km
	YO3FWL	2W, 40cm Offsetspiegel	KN24XL	1	7	YO3GNF; KN34AL; 7km
47GHz:						
>300GHz						

# Bitte auch die 1297.500/ 2321.475 (SBW) in FM für die Bergfunker aktivieren. #  
 # SSB - Stationen: Bitte jede volle und halbe Stunde auf die FM-QRG schalten. #

### Stimmen zum Wettbewerb:

**Hartmut, DG2DWL (4m agl., 805m asl., Schickelshöhe):** Die Beteiligung war überschaubar. ... noch alles Gute für 2025. Danke für die Auswertung.

**Bernd, DH0DK (7m agl., 316m asl., Braunsdorf):** Leider nur ein QSO.

**Harald, DL2HSC (3m agl., 656m asl.):** Nach einer Stunde waren Antennen und Kabel mit einer Eisschicht überzogen, weitere Verbindungen kamen auch nicht mehr zustande. Also Abbau und Einpacken und im Eisregen nach Hause fahren.

**Dietmar, DL7UDA (1m agl., 80m asl., Wesendahl):** Zum Jahresabschluß hielt sich die Aktivität auf 10 GHz merklich in Grenzen. Das Wetter spielte leider nicht mit. Bei mir war der Wind so stark, das er in einem unbeaufsichtigten Moment meine 24 GHz Station umwarf und damit auch den IC-705 in den Dreck warf. Der Transceiver hat den Sturz unbeschadet überstanden und ich konnte auf 10 GHz weiter funken. Ich habe die Station aber trotzdem bald eingepackt.

**Lennart, DM2MM (8m agl., 30m asl., Erkner):** Bei dem schlechten Wetter und den allgemeinen Weihnachtsvorbereitungen war mit der geringen Beteiligung sicherlich zu rechnen. Vom heimatlichen Balkon sind es dann doch noch 6 Verbindungen geworden. Ich war selten so durchgefroren wie an diesem Vormittag. Ich möchte mich bei allen für die vielen schönen Verbindungen in diesem Jahr bedanken. Für das Neue Jahr alles Gute und viel Gesundheit. Besonderen Dank an Jens für seine fleißige Arbeit.

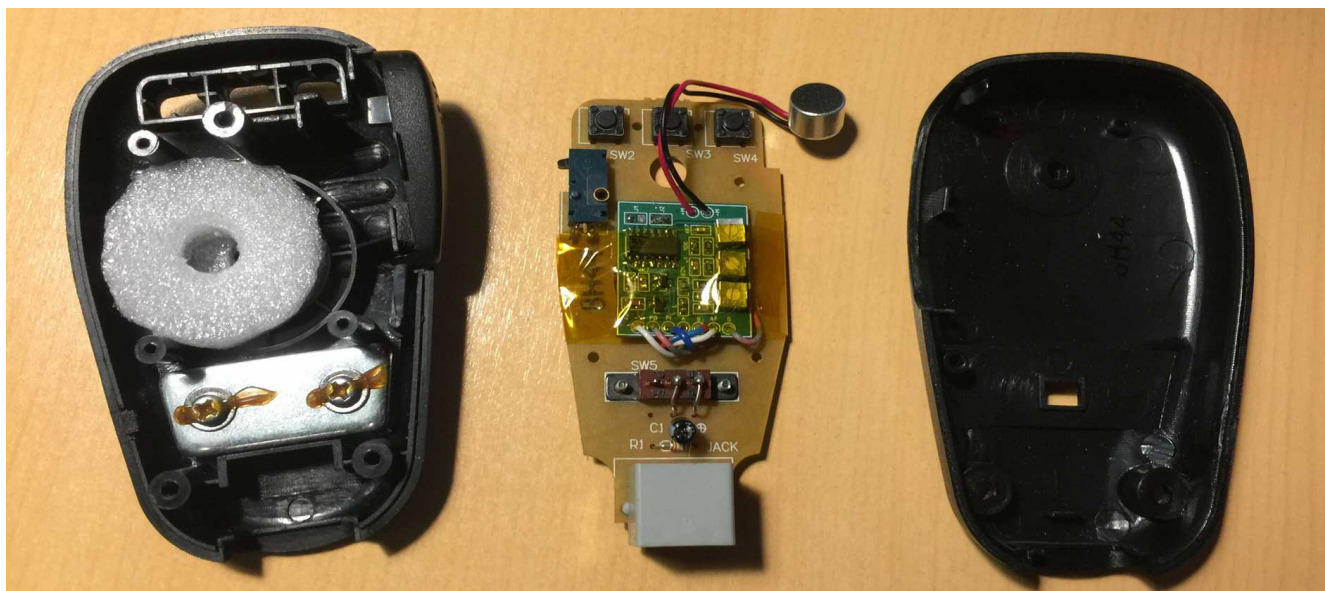
**Alex, DL2XF (21m agl., 171m asl.):** Ich hatte mich mal wieder für einen nördlicheren Standort entschieden, was aber angesichts der wetterbedingt erwartbar wenigen Bergstationen im Sächsischen vielleicht nicht die klügste Wahl war. Für die tiefer gelegenen Stationen reichten meine Mittel (zumindest empfangstechnisch) leider nicht, da hätte ich dichter ran gemusst. Mein Standort war die Steinitzer Treppe bei Drebkau am Nordrand des Tagebaus Welzow. Es handelt sich um einen etwas eigenwilligen Aussichtsturm, rund um die Uhr begehbar und man kann mit dem Auto bis kurz vor den Eingang fahren. Wettertechnisch gab es in den 3 Stunden viel Wind, etwas Niesel und selten mal einen Sonnenstrahl. Trotz der wenigen QSOs war es gut verbrachte Zeit, da auch andere Besucher interessiert an meinem Treiben waren und man gut ins Gespräch kam. Eine Familie hatte sogar dort im Wohnanhänger übernachtet. Vielen Dank für die Auswertungen dieses Jahr. Viele Grüße, Alex.

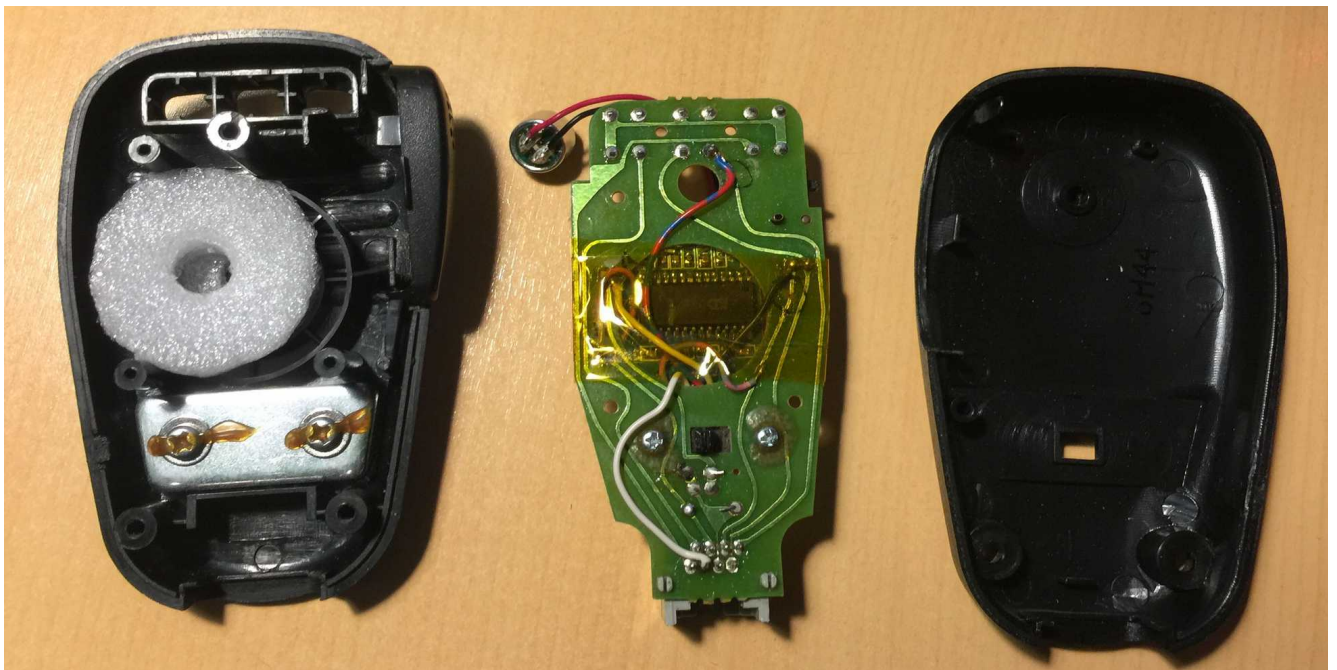
**Jack, YO3GNF (2m agl., 100m asl.):** Thanks for making this activity possible. C.U. in 2025!

**Cristian, YO3FWL (18m agl., 100m asl.):** The last stage was contrary to the weather forecast with good weather here, sun and a few degrees above zero, enough to be comfortable. The wind blew in strong gusts but it has its right! :) The first traffic test of the ft-817 microphone modified with a "voice keyer, beacon and roger beep" also built after a project by Robert, YO4HFU. [https://www.qsl.net/yo4hfu/VOICE\\_KEYER\\_ISD.html](https://www.qsl.net/yo4hfu/VOICE_KEYER_ISD.html) Then a QSO in 3cm, in the premiere with YO7BM with his new transverter recently put into operation. I hope that next year will be at least as good as the one that will end soon and that we will all be able to enjoy our common passion. I could not miss the opportunity and not take a few pictures. :) All the best. 73` yo3fwl Cristian.



*Die roten Rentiere sind los in YO – mni tnx to Cristian, YO3FWL.*





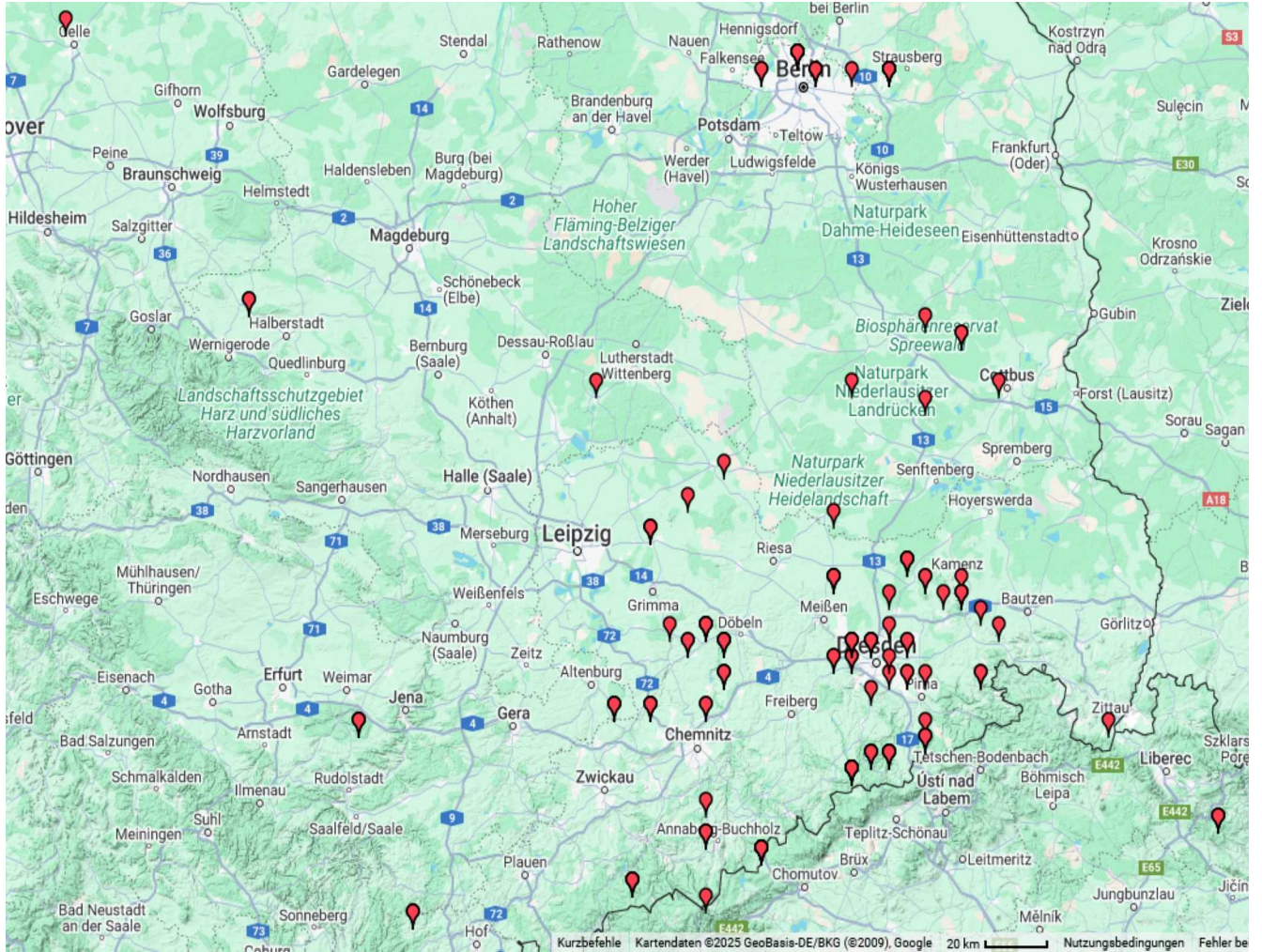
*Voice keyer, beacon and roger beep - built after a project by Robert, YO4HFU*



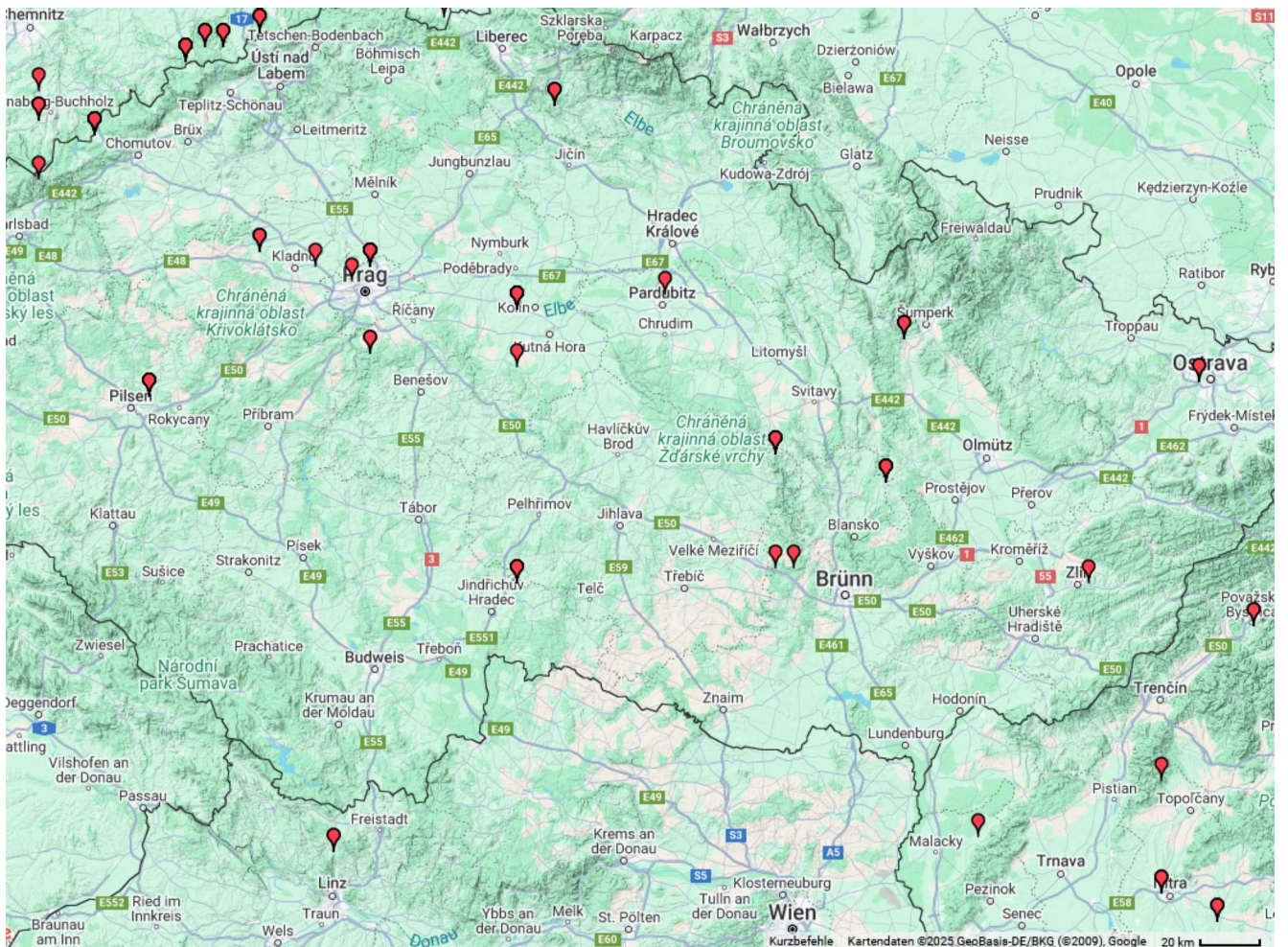


*Steinitzer Treppe bei Drebkau am Nordrand des Tagebaus Welzow, Standort von Alex, DL2XF*

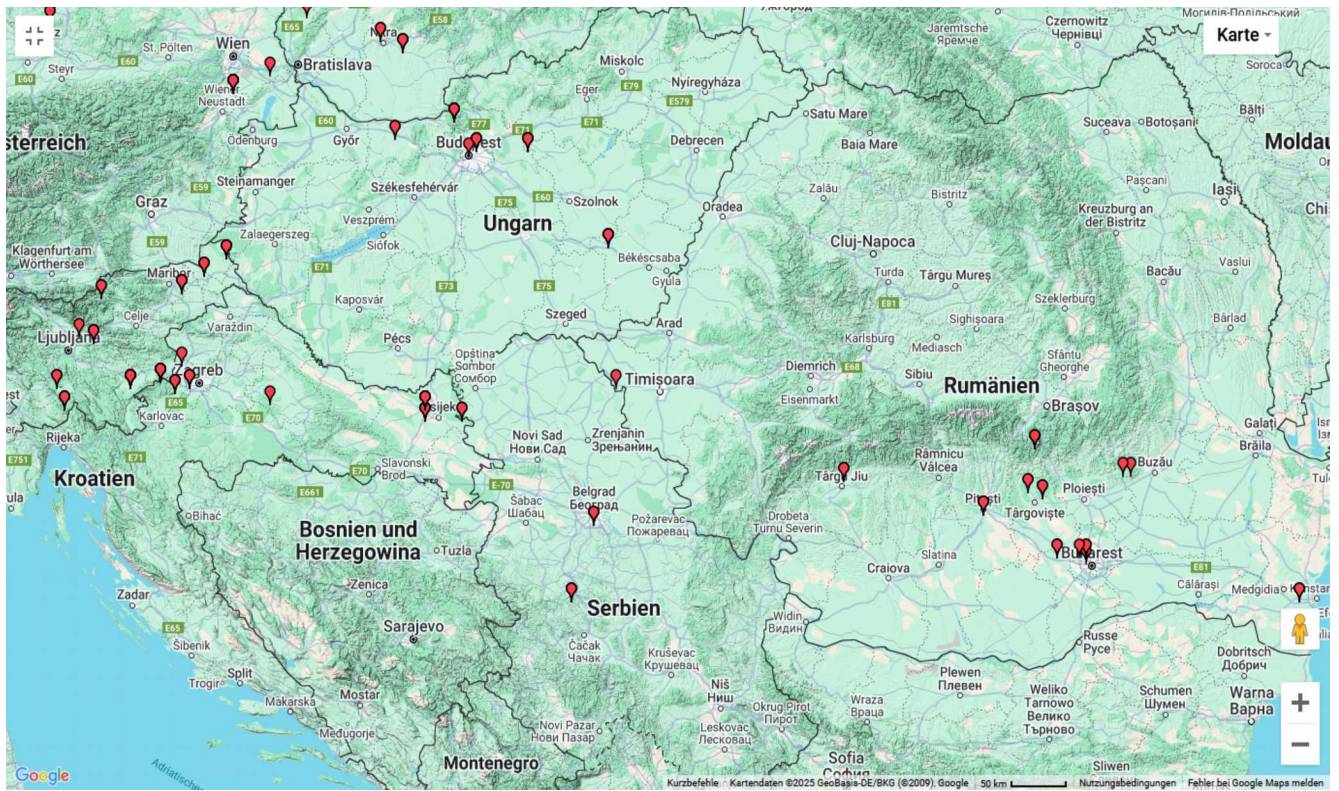
# Standort der DUR-Stationen auf 23cm aus den Logs der Teilnehmer (Sommer 2024)



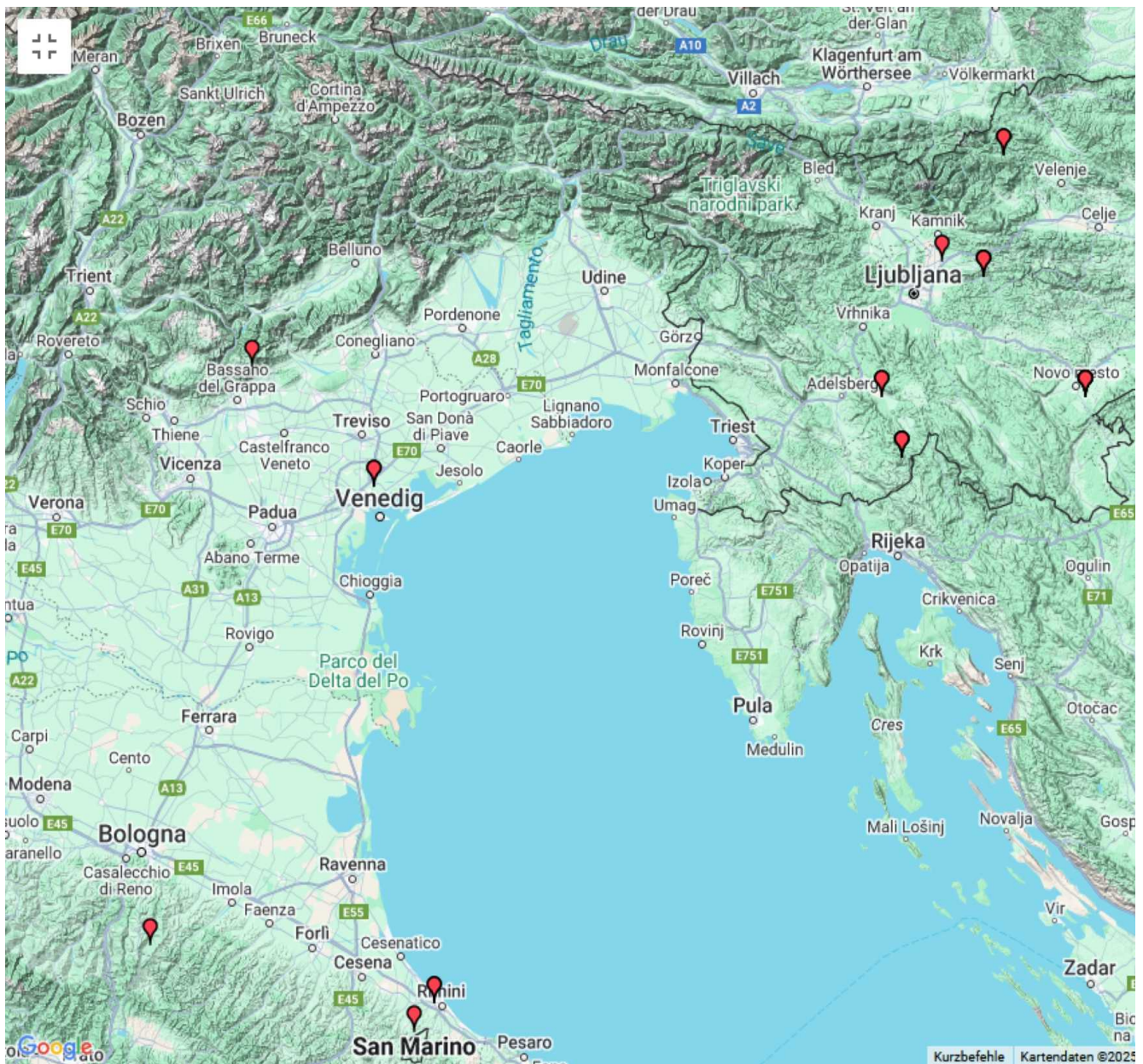
**DL-Stationen**



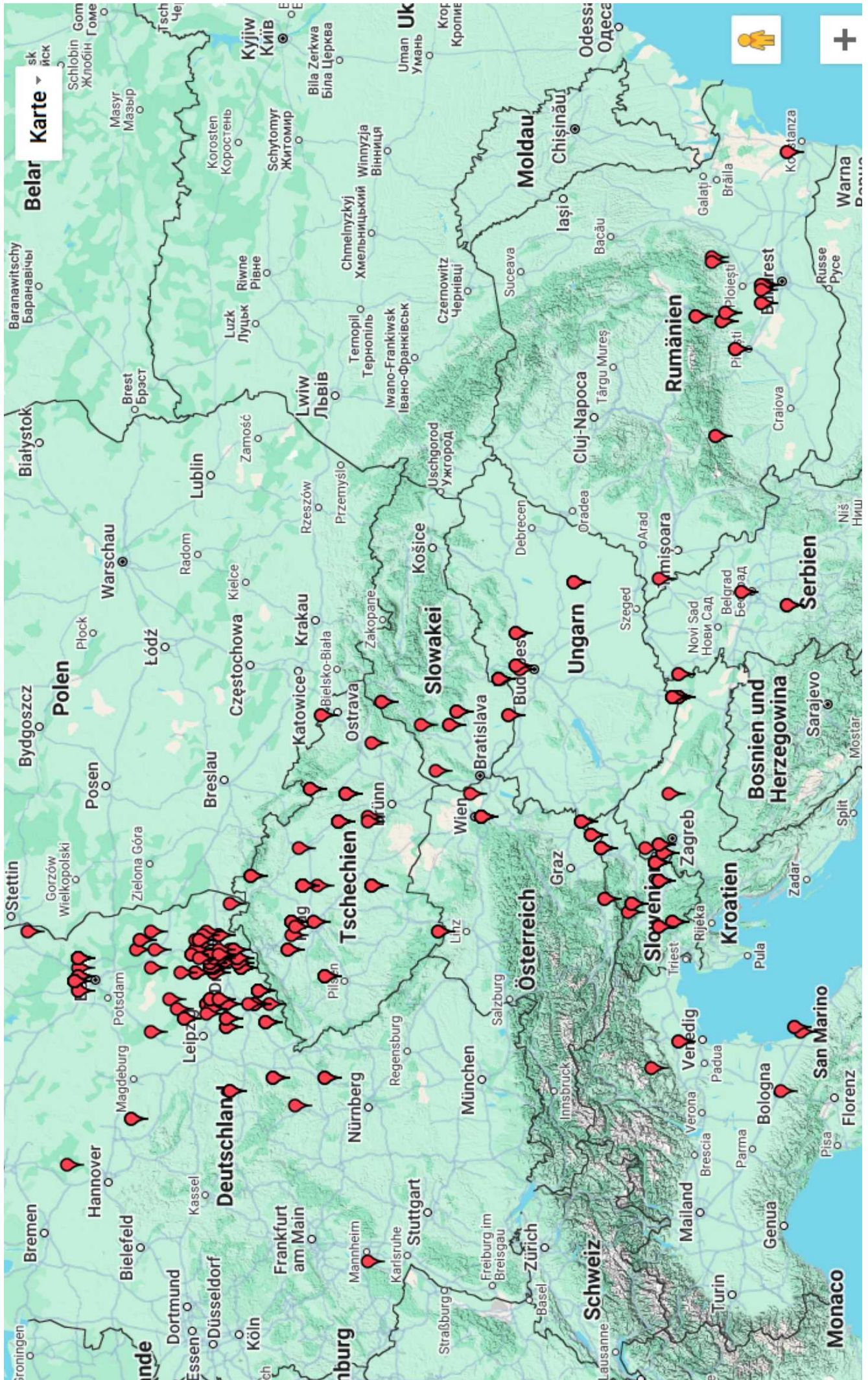
**OK-Stationen**



*YO, HA, 9A & S5-Ost*



*I & S5-West*



Stationen auf 23cm gesamt (Juni - Sept. 2024)

...berechnet mit dem Tool LogAnalysis Version 3 von DL4FMF

